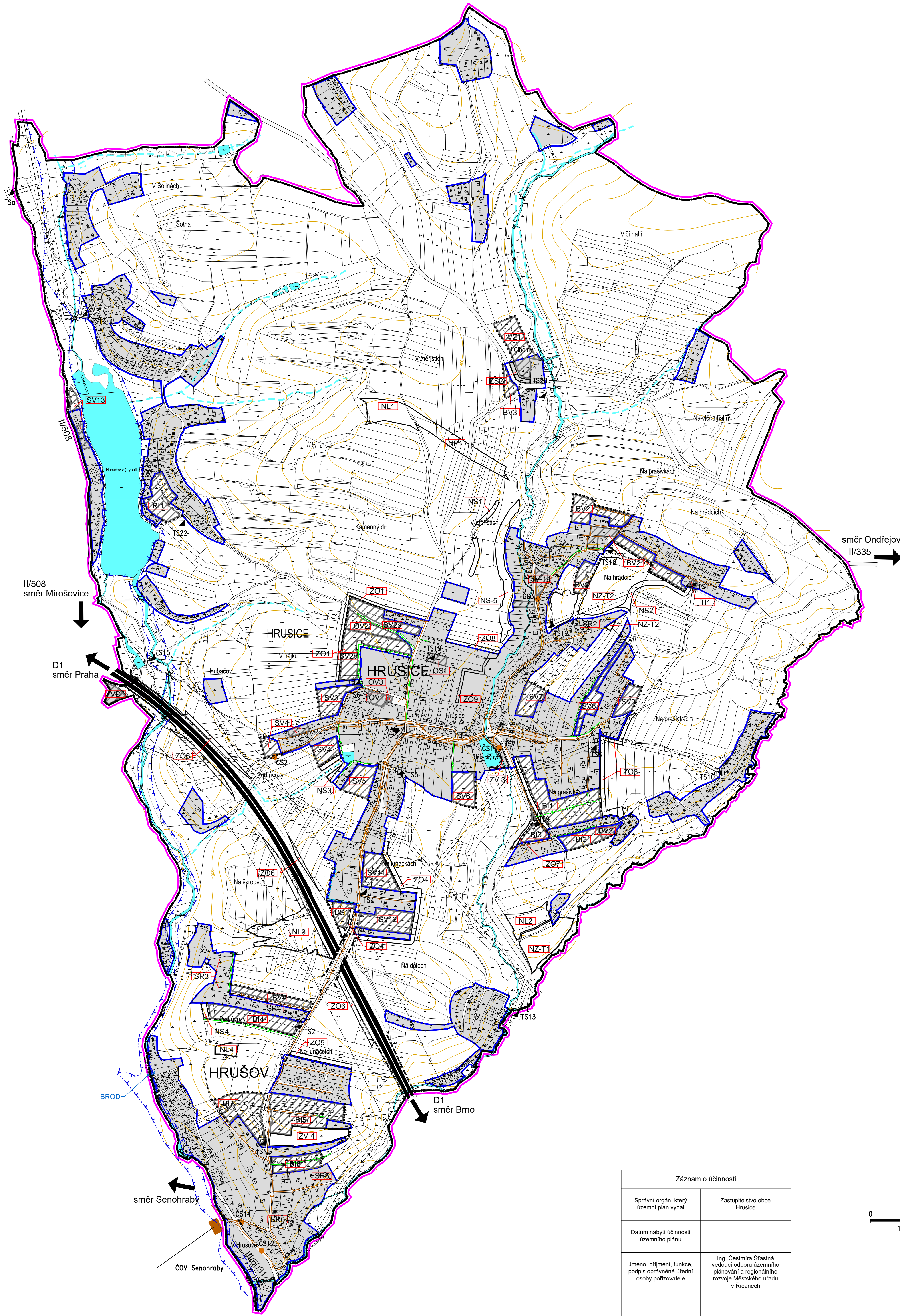


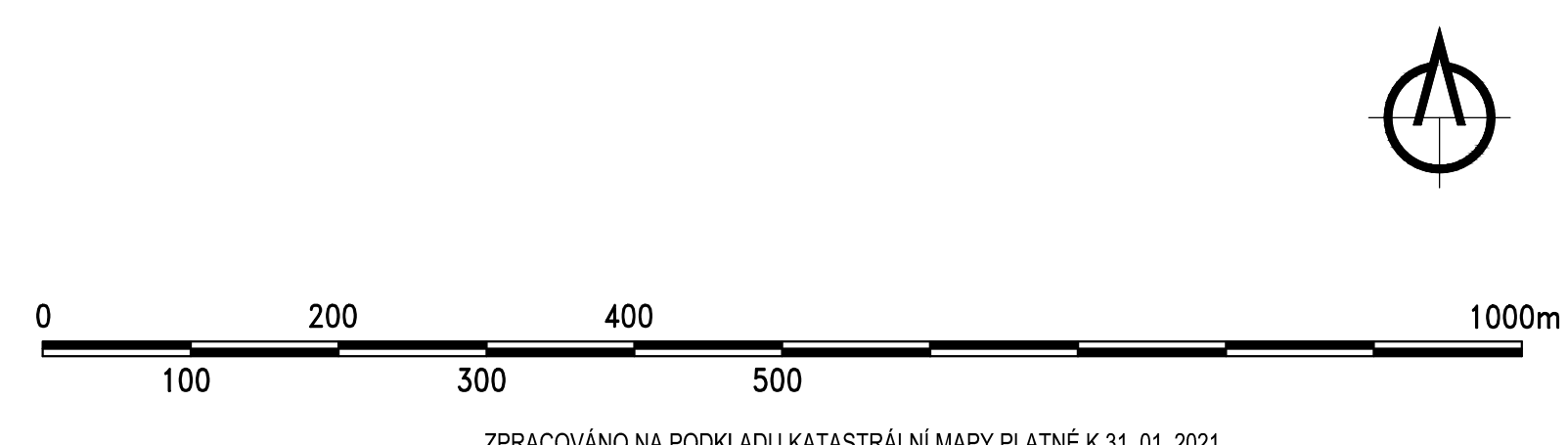
HRUSICE

Územní plán



- Legenda:**
- HRANICE ÚZEMÍ**
- Hranice katastrálního území
 - Hranice řešeného území
 - Hranice zastavěného území
 - Hranice zastavitelného území
- ZASTAVĚNÉ A ZASTAVITELNÉ ÚZEMÍ**
- Zastavěná plocha
 - Návrh zastavitelných ploch
 - Návrh nezastavěného území (NP, NS, ZS, ZO, NZ – T, NL)
- TECHNICKÁ INFRASTRUKTURA**
- Kanalizace**
- stav návrh
 - Kanalizace splašková gravitační
 - Kanalizace splašková tlaková
 - Kanalizace dešťová gravitační
 - Čistírna odpadních vod
 - ČS – Čerpací stanice
- VODNÍ REŽIM**
- stav návrh
 - Vodní tok
 - Regulovaný vodní tok
 - Občasný vodní tok
 - Vodní nádrž
 - Brod
 - Záplavové území Q100
 - Ochranná pásma všech technických zařízení a inženýrských sítí

Záznam o účinnosti	
Správní orgán, který územní plán vydal	Zastupitelstvo obce Hrusice
Datum nabytí účinnosti územního plánu	
Jméno, příjmení, funkce, podpis oprávněné úřední osoby pořizovatele	Ing. Čestmíra Štátník vedoucí odboru územního plánování a regionálního rozvoje Městského úřadu v Říčanech
Otisk úředního razítka	



ZPRACOVÁNO NA PODKLADU KATASTRÁLNÍ MAPY PLATNÉ K 31. 01. 2021

Územní plán HRUSICE				
AKCE	STUPEŇ	OPRAVA	ČÍSLO VÝKRESU	ŠKALA
Územní plán - Příloha č.1				1:5000
POŘIZOVATEL	Městský úřad Říčany	OPRAVA	PRÁHA VÝCHOD	ČÍSLO VÝKRESU
OBECNOST	Obec Hrusice	ZK.ČÍSLO	PR-2019-072-CHS	1,5
ZPRACOVATEL	C.H.S. Praha s.r.o.	U Bulharska 3, 110 00 Praha 1 tel. 773 656 276 fax 225510048 e-mail: projekce@chspaha.cz		
VED. PROJEKTANT	Ing. arch. SIXTA	KANALIZACE		
PROJEKTANT	V. FRIDRICHOVÁ			
DATAŇ	03/2021			
VĚTNO	1:5000			