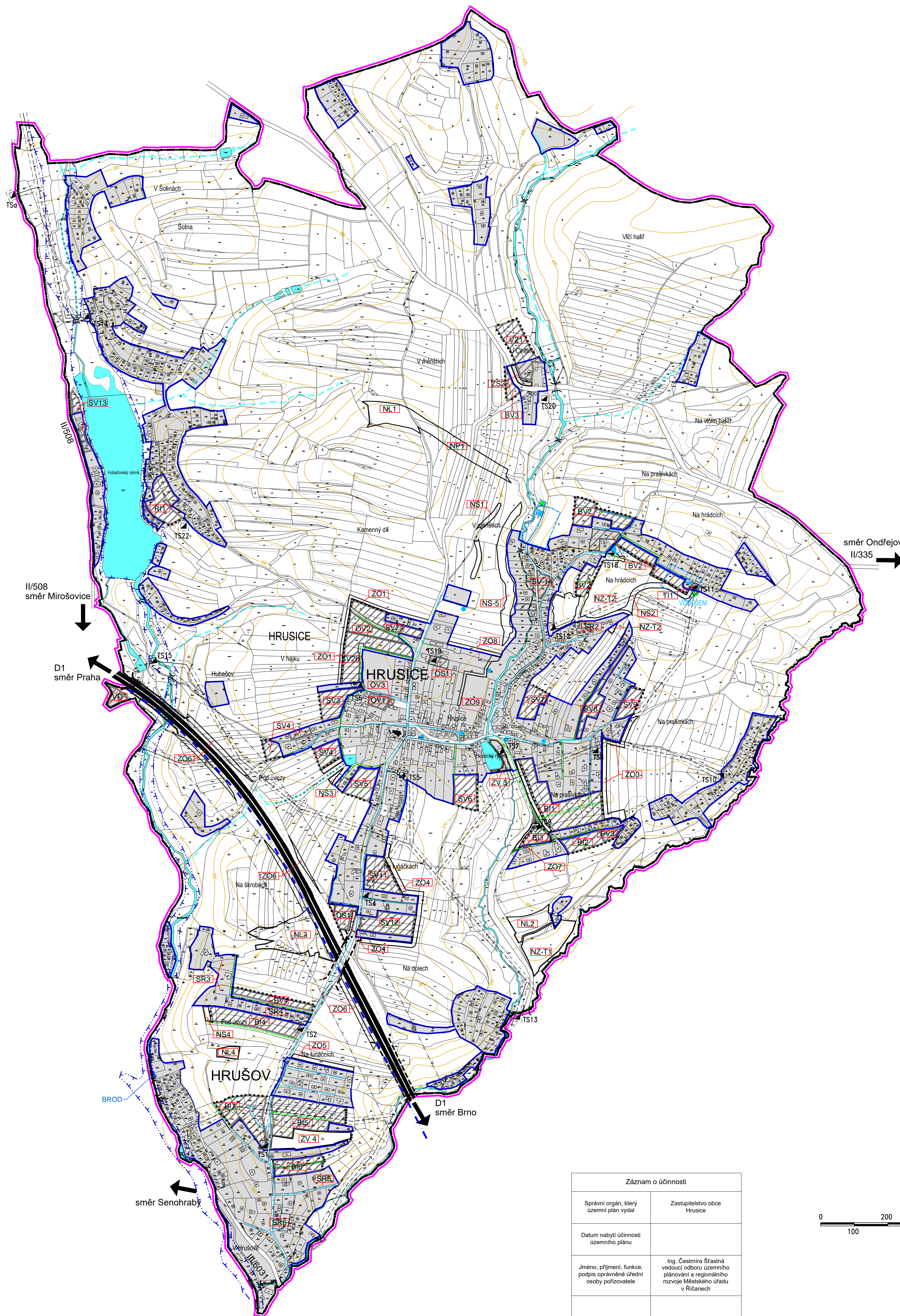


HRUSICE

Územní plán



Legenda:

HRANICE ÚZEMÍ

- Hranice katastrálního území
- Hranice řešeného území
- Hranice zastavěného území
- Hranice zastavitelného území

ZASTAVĚNÉ A ZASTAVITELNÉ ÚZEMÍ

- Zastavěná plocha
- Návrh zastavitelných ploch
- Návrh nezastavěného území (NP, NS, ZS, ZO, NZ – T, NL)

TECHNICKÁ INFRASTRUKTURA

- Voda**
- stav
 - návrh
 - Pitná voda rozvody
 - AT – Automatické tlakové stanice – pitná voda
 - Vodažem
 - Vodní zdroj podzemní
 - Ochranné pásmo vodního zdroje – 1.stupeň
 - Ochranné pásmo vodního zdroje – 2.stupeň
 - II. ochranné pásmo přiváděče Želivka

VODNÍ REŽIM

- stav
- návrh
- Vodní tok
- Regulovaný vodní tok
- Občasný vodní tok
- Vodní nádrž
- Brod
- Záplovové území Q100

Záznam o účinnosti	
Správní orgán, který územní plán vydal	Zastupitelstvo obce Hrusice
Datum nabytí účinnosti územního plánu	
Jméno, příjmení, funkce, podpis oprávněné úřední osoby pořizovatele	Ing. Čestmíra Štátná vedoucí odboru územního plánování a regionálního rozvoje Městského úřadu v Říčanech
Otisk úředního razítka	



ZPRACOVÁNO NA PODKLADU KATASTRÁLNÍ MAPY PLATNÉ K 31. 01. 2021

Územní plán HRUSICE			
AKCE	STAVBA	Územní plán - Příloha č.1	
POŘIZOVATEL	Městský úřad Říčany	OVHES	PR-2019-072-CHS
OLEDNATEL	Obec Hrusice	OVHES	PR-2019-072-CHS
ZPRACOVATEL	C.H.S. Praha s.r.o. PROJEKČNÍ A INŽENÝRSKÁ SPOLEČNOST	U Bulharska 3, 110 00 Praha 1 tel. 73 656 276 fax 22650548 e-mail: projekce@chspraha.cz	ČÍSLO VÝKRESU 1,6
VED. PROJEKTANT	Ing. arch. SIXTA		
PROJEKTANT	V. FRIDRICHOVÁ		
DATAUM	03/2021		
MĚŘITVO	1:5000		
			PITNÁ VODA

