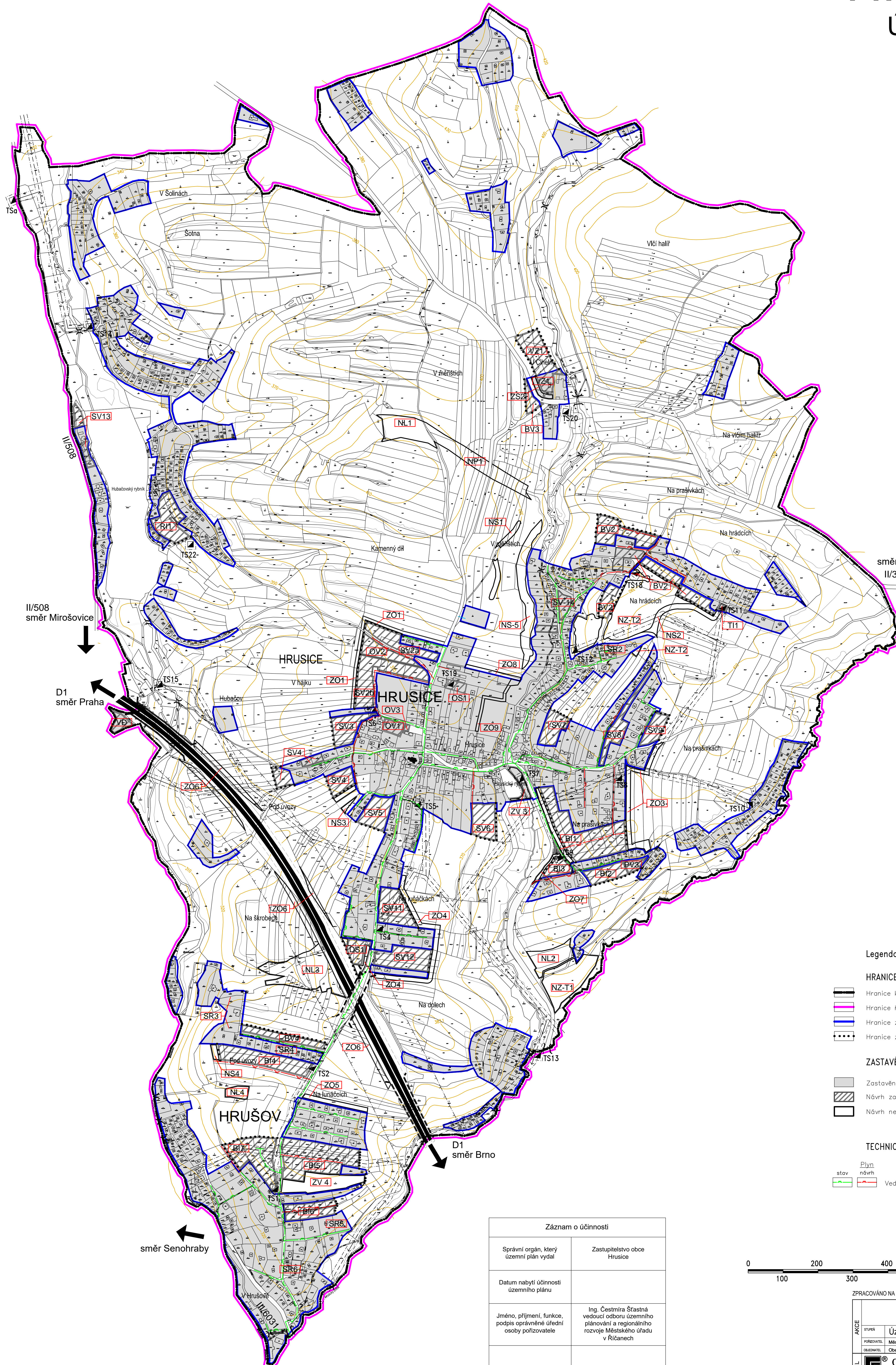


HRUSICE

Územní plán



Legenda:

HRANICE ÚZEMÍ

- Hranice katastrálního území
- Hranice řešeného území
- Hranice zastavěného území
- Hranice zastavitelného území

ZASTAVĚNÉ A ZASTAVITELNÉ ÚZEMÍ

- Zastavěná plocha
- Návrh zastavěných ploch
- Návrh nezastavěného území (NP, NS, ZS, ZO, ZV, NZ – T, NL)

TECHNICKÁ INFRASTRUKTURA

- Plyn
- Vedení zemního plynu STL

směr Senohraby

směr Ondřejov

II/335

II/508

směr Mirošovice

D1

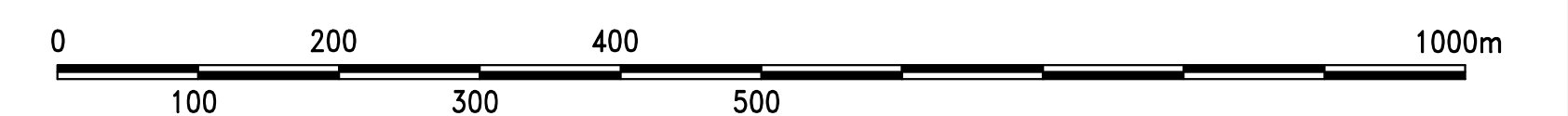
směr Praha

D1

směr Brno

Záznam o účinnosti

Správní orgán, který územní plán vydal	Zastupitelstvo obce Hrusice
Datum nabytí účinnosti územního plánu	
Jméno, příjmení, funkce, podpis oprávněné úřední osoby pořizovatele	Ing. Čestmíra Štátník vedoucí odboru územního plánování a regionálního rozvoje Městského úřadu v Říčanech
Otisk úředního razítka	



ZPRACOVÁNO NA PODKLADU KATASTRÁLNÍ MAPY PLATNÉ K 31. 01. 2021

Územní plán HRUSICE	
AKCE	Územní plán - Příloha č.1
POŘIZOVATEL	Městský úřad Říčany
ODPRAVOVATEL	Obec Hrusice
VED. PRŮJEKTANT	Ing. arch. SIXTA
PRŮJEKTANT	V. FRIDRICHOVÁ
DATUM	03/2021
MĚRITVO	1:5000
OVĚŘENÍ	PRAHA VÝCHOD
ZAK. ČÍSLO	PR-2019-072-CHS
ČÍSLO VÝŠEŘU	1,7
C.H.S. Praha s.r.o. PROJEKČNÍ A INŽENÝRSKÁ SPOLEČNOST U Bulhars 3, 110 00 Praha 1 tel. 773 856 275 fax 220510408 e-mail: projekce@chsp Praha.cz	
ZEMNÍ PLYN	